

CỘNG HOÀ XÃ HỘI CHỦ NGHĨA VIỆT NAM
Độc lập - Tự do - Hạnh phúc

Lai Châu , ngày 20 tháng 02 năm 2026

ĐƠN DỰ THẦU

Kính gửi:

Công ty cổ phần kiểm định ASEAN được thành lập ngày 16 tháng 01 năm 2017 theo giấy phép đăng kí kinh doanh. Mã số doanh nghiệp: 6200091132. Đăng ký lần đầu: ngày 16 tháng 01 năm 2017. Đăng ký thay đổi lần thứ: 2, ngày 22 tháng 7 năm 2019;

Trong thời gian hoạt động vừa qua công ty chúng tôi đã tham gia khảo sát, thiết kế, và kiểm định một số công trình thuộc các lĩnh vực Xây dựng, Giao thông, Thủy lợi, nước sinh hoạt... trên địa bàn tỉnh Lai Châu. Kết quả các hồ sơ đã được phê duyệt và được các Chủ đầu tư đánh giá cao về chất lượng, tiến độ và tính mỹ thuật.

Công ty chúng tôi được biết trong thời gian tới, Quý cơ quan có chủ trương đầu tư xây dựng dự án:

Với ban lãnh đạo có kinh nghiệm và đội ngũ cán bộ trẻ có trình độ, năng động, sáng tạo và nhiệt tình trong công việc cùng với trang thiết bị máy móc hiện đại và các phần mềm ứng dụng tiên tiến được cập nhật thường xuyên, chúng tôi thấy công việc này rất phù hợp với khả năng, năng lực của công ty.

Nếu được quý cơ quan giao cho chúng tôi thực hiện Dự án trên, chúng tôi cam kết sẽ thực hiện tốt công việc được giao, đảm bảo chất lượng, tiến độ và tuân thủ các quy định pháp luật của nhà nước.

Rất mong được sự quan tâm giúp đỡ của Quý cơ quan

Xin trân trọng cảm ơn ./.

CÔNG TY CỔ PHẦN KIỂM ĐỊNH ASEAN

GIỚI THIỆU TÓM TẮT CÔNG TY CỔ PHẦN KIỂM ĐỊNH ASEAN

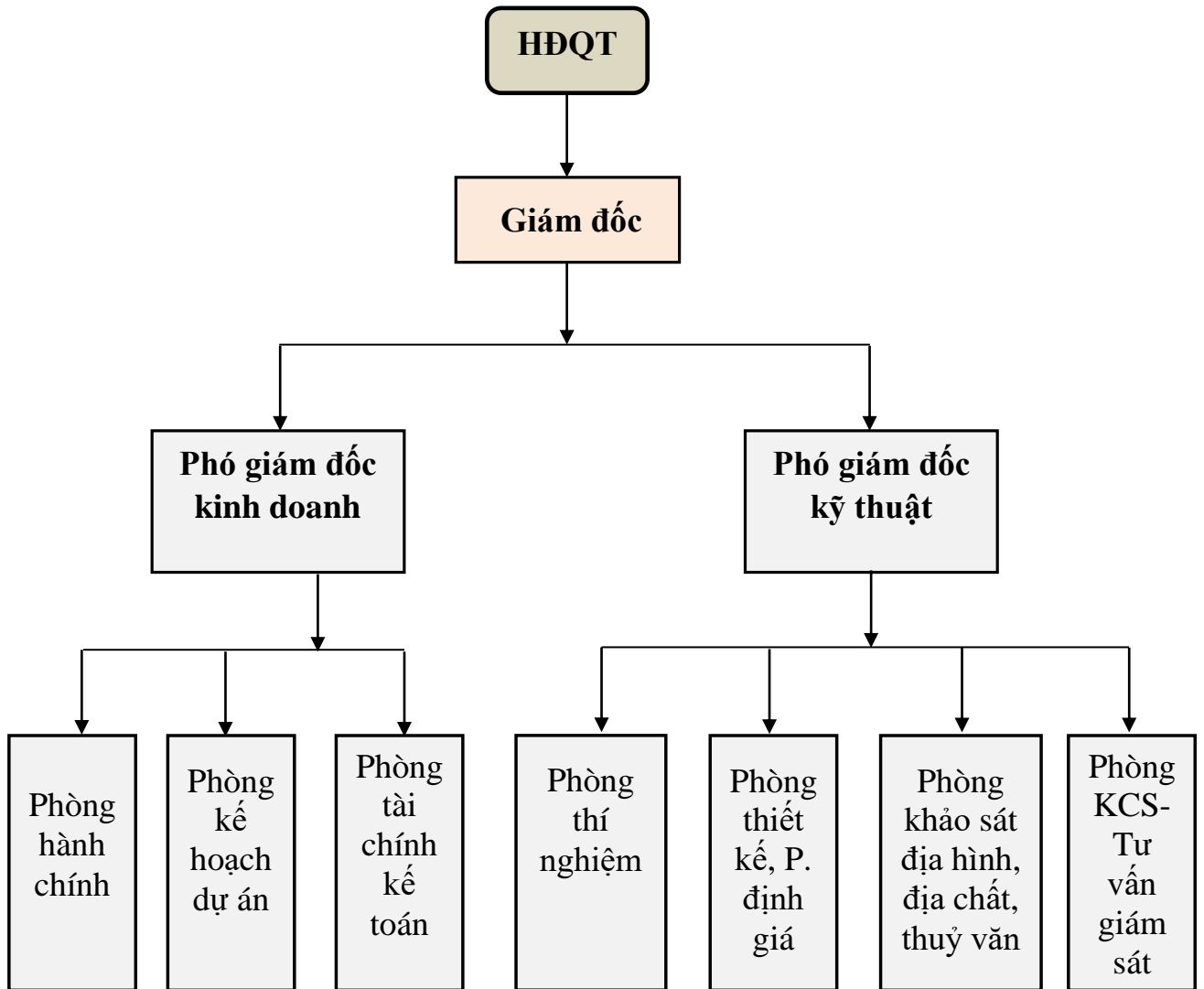
Công ty cổ phần kiểm định ASEAN được tách ra từ Công ty cổ đầu tư ASEAN, là doanh nghiệp hoạt động chuyên nghiệp trong lĩnh vực khảo sát, thiết kế, thẩm tra, giám sát, thi công và kiểm định chất lượng công trình các dự án xây dựng công trình giao thông, thủy lợi, dân dụng, công nghiệp, hạ tầng kỹ thuật và quy hoạch.

Giấy chứng nhận đăng ký kinh doanh số 6200091132 do sở Kế hoạch và Đầu tư tỉnh Lai Châu cấp, cùng với chứng chỉ hành nghề của các kỹ sư.

Công ty cổ phần kiểm định ASEAN là một doanh nghiệp trẻ tuy nhiên đội ngũ cán bộ các kỹ sư, chuyên gia của Công ty được đào tạo cơ bản từ các trường đại học có uy tín, chuyên sâu trong từng lĩnh vực xây dựng; được trưởng thành từ các tổ chức, đơn vị lớn, chuyên nghiệp trong các công tác Quản lý dự án, Tư vấn thiết kế, Thi công xây lắp công trình. Trong quá trình công tác tại các đơn vị lớn, uy tín trong lĩnh vực xây dựng cán bộ của công ty đã tích lũy được nhiều kinh nghiệm từ quá trình làm Chủ nhiệm dự án, Chủ trì thiết kế hoặc trực tiếp quản lý các dự án lớn, có tiêu chuẩn kỹ thuật cao, có địa hình, địa chất, xử lý kỹ thuật phức tạp; những dự án do các cán bộ của Công ty đã từng làm Chủ nhiệm, Chủ trì và những công trình do Công ty thi công luôn được Chủ đầu tư đánh giá cao về chất lượng, tính chuyên nghiệp và tiến độ. Với tinh thần hợp tác dựa nền tảng trí tuệ, đạo đức nghề nghiệp và khát khao vươn tới những đỉnh cao thành công, đội ngũ cán bộ kỹ sư, chuyên gia chúng tôi đoàn kết một lòng quyết tâm tạo dựng nên một doanh nghiệp mạnh và uy tín hàng đầu trong lĩnh vực Xây dựng.

“Công ty cổ phần kiểm định ASEAN là nơi hội tụ những tinh hoa trí tuệ, phẩm chất đạo đức nghề nghiệp và khát khao vươn tới thành công của toàn bộ thành viên Công ty. Chúng tôi luôn coi chất lượng mỗi sản phẩm của Công ty mang đến cho khách hàng là uy tín và danh dự là chìa khoá của mọi sự thành công”

SƠ ĐỒ TỔ CHỨC
Công ty cổ phần kiểm định ASEAN



GIỚI THIỆU NĂNG LỰC

Công ty cổ phần kiểm định ASEAN

I. GIỚI THIỆU CHUNG.

- Tên công ty :** CÔNG TY CỔ PHẦN KIỂM ĐỊNH ASEAN
- Tên giao dịch tiếng Anh:** INSPECTION CORPORATION ASEAN
- Tên viết tắt :** INSCOASEAN
- Địa chỉ giao dịch:** Số 036, Tổ 8, phường Tân Phong, tỉnh Lai Châu, Việt Nam.
- Điện Thoại :** 0977 862 596 **Fax:**
- Email:** Kiemdinhasean@gmail.com
- Tài khoản :**
- Mã số thuế :** 6200091132
- Vốn điều lệ :** 2.000.000.000 đồng (hai tỷ đồng chẵn)
- Người đại diện theo pháp luật của Công ty:** Hà Huy Tường - Giám đốc

II. ĐĂNG KÝ KINH DOANH VÀ NGÀNH NGHỀ KINH DOANH.

1. Giấy phép kinh doanh.

Đăng kí kinh doanh số 6200091132 ngày 16/01/2017 do phòng đăng kí kinh doanh của sở Kế hoạch đầu tư tỉnh Lai Châu cấp, đăng kí lần đầu vào ngày 16/01/2017. Đăng ký thay đổi lần thứ: 2, ngày 22 tháng 7 năm 2019;

2. Ngành nghề kinh doanh.

Stt	Tên ngành	Mã ngành
1	Xây dựng nhà các loại	4100
2	Xây dựng công trình đường sắt và đường bộ	4210
3	Xây dựng công trình công ích - Xây dựng công trình thủy lợi, cấp nước sinh hoạt	4220
4	Xây dựng công trình kỹ thuật dân dụng khác	4290
5	Phá dỡ	4311
6	Lắp đặt hệ thống điện	4321
7	Lắp đặt hệ thống cấp, thoát nước, lò sưởi và điều hoà không khí	4322
8	Lắp đặt hệ thống xây dựng khác - Cung cấp, lắp đặt các thiết bị phòng cháy, chữa cháy, cầu thang máy và các thiết bị xây dựng khác	4329
9	Hoàn thiện công trình xây dựng	4330

10	Hoạt động xây dựng chuyên dụng khác - Xử lý, chống mối các công trình xây dựng	4390
11	Hoạt động kiến trúc và tư vấn kỹ thuật có liên quan - Thiết kế quy hoạch tổng mặt bằng, thiết kế kiến trúc nội, ngoại thất công trình dân dụng-công nghiệp; thiết kế kết cấu các công trình dân dụng, công nghiệp, thủy lợi, thiết kế xây dựng công trình cầu đường. - Tư vấn giám sát thi công các công trình: Dân dụng, công nghiệp, giao thông, thủy lợi; - Hoạt động đo đạc bản đồ, thăm dò địa chất, nguồn nước, tư vấn kỹ thuật có liên quan khác. - Lập dự án đầu tư, thiết kế kỹ thuật, thiết kế bản vẽ thi công; lập tổng mức đầu tư, dự toán, tổng dự toán, tư vấn quản lý dự án, thẩm tra, thẩm định dự án, tư vấn đấu thầu, lập hồ sơ mời thầu, đánh giá hồ sơ dự thầu - thẩm tra tính hiệu quả, khả thi của dự án	7110
12	Hoạt động thiết kế chuyên dụng - Trang trí nội ngoại thất công trình xây dựng dân dụng, công nghiệp, nông nghiệp, lâm nghiệp, khu dân cư, khu công nghiệp, khu chế xuất, khu công nghệ cao.	7410
13	Hoạt động chuyên môn, khoa học và công nghệ khác chưa được phân vào đâu - Tư vấn các dịch vụ môi trường, lập báo cáo đánh giá tác động bảo vệ môi trường, cam kết bảo vệ môi trường	7490
14	Kiểm tra và phân tích kỹ thuật - Thí nghiệm vật liệu xây dựng, thí nghiệm đối chứng, kiểm định chất lượng, thí nghiệm khả năng chịu lực của kết cấu công trình xây dựng: Dân dụng và công nghiệp, giao thông, thủy điện, nông nghiệp và phát triển nông thôn, hạ tầng kỹ thuật. - Đánh giá an toàn chịu lực và an toàn vận hành công trình trong quá trình khai thác sử dụng.	7120

3. Mục tiêu chiến lược của công ty.

- Phấn đấu trở thành một Doanh nghiệp mạnh và uy tín hàng đầu trong lĩnh vực Xây dựng và luôn là sự lựa chọn số 1 của khách hàng với sự tin tưởng cao nhất.

- Xây dựng công ty thành một tổ chức đoàn kết chặt chẽ, tạo dựng công ăn việc làm ổn định, thu nhập cao, môi trường làm việc chuyên nghiệp, năng động,

tạo điều kiện nâng cao năng lực trình độ cho toàn bộ cán bộ công nhân viên công ty.

4. Định hướng phát triển của công ty.

Công ty được hình thành nhằm đáp ứng các nhu cầu của thị trường trong các lĩnh vực: Thí nghiệm vật liệu xây dựng, thí nghiệm đối chứng, kiểm định chất lượng, thí nghiệm khả năng chịu lực của kết cấu công trình xây dựng: Dân dụng và công nghiệp, giao thông, thủy điện, nông nghiệp và phát triển nông thôn, hạ tầng kỹ thuật, Đánh giá an toàn chịu lực và an toàn vận hành công trình trong quá trình khai thác sử dụng, Thi công và Tư vấn quy hoạch, lập dự án đầu tư xây dựng công trình về các lĩnh vực giao thông, công nghiệp, thủy lợi, dân dụng ...

Với đội ngũ kỹ sư, kiến trúc sư, cán bộ kỹ thuật các ngành Giao thông, Thủy lợi, Dân dụng cùng đội ngũ công nhân khảo sát, công nhân thi công lành nghề và trang thiết bị máy móc tiên tiến, đa dạng, phong phú, **Công ty cổ phần kiểm định ASEAN** đang dần hoàn thiện cơ cấu tổ chức và hoạt động, phấn đấu xây dựng một thương hiệu mạnh và uy tín trong tương lai không xa.

Dựa trên nền tảng con người, công nghệ tiên tiến và cơ sở vật chất đầy đủ cộng với mục tiêu chiến lược đề ra, Công ty đã đề ra định hướng phát triển cụ thể sau:

- Thiết lập bộ máy quản lý của công ty đủ năng lực trình độ, tổ chức sắp xếp sản xuất một cách khoa học, hợp lý nhất phù hợp với mô hình Công ty Cổ phần để quản lý, điều hành sản xuất hiệu quả nhất, tạo ra sản phẩm đáp ứng được yêu cầu cao về kỹ thuật và làm hài lòng khách hàng.

- Có kế hoạch đào tạo nâng cao trình độ chuyên môn nghiệp vụ cho toàn thể cán bộ công nhân viên và cán bộ quản lý, làm tiền đề để Công ty phát triển một cách nhanh chóng, vững mạnh.

- Tạo dựng và mở rộng các mối quan hệ với đối tác nhằm mở rộng thị trường hoạt động trên khắp mọi miền đất nước, định hướng vươn ra thị trường nước ngoài khi hội tụ đầy đủ các điều kiện. Quan hệ chặt chẽ lâu bền trên tinh thần hợp tác với các đối tác chiến lược, đối tác truyền thống.

- Đầu tư nghiên cứu công nghệ, tiếp thu công nghệ mới nhằm nâng cao hiệu quả sản xuất và chất lượng sản phẩm để đáp ứng được yêu cầu ngày càng cao và khắt khe của khách hàng.

- Tuyển dụng nhân lực, đầu tư cơ sở vật chất, mở rộng quy mô phù hợp đáp ứng yêu cầu thực tế của thị trường.

- Tích cực đóng góp, chia sẻ lợi ích của Công ty với lợi ích chung của toàn xã hội.

CỘNG HOÀ XÃ HỘI CHỦ NGHĨA VIỆT NAM
Độc lập - Tự do - Hạnh phúc

Lai Châu, ngày 20 tháng 02 năm 2026

BÁO CÁO
GIỚI THIỆU CHUNG PHÒNG THÍ NGHIỆM
KIỂM ĐỊNH XÂY DỰNG

1. Tên cơ sở xin công nhận: Công ty cổ phần kiểm định ASEAN

- Địa chỉ: Số 036, Tổ 8, phường Tân Phong, tỉnh Lai Châu, Việt Nam.

- Tel: 0977 862 596 Fax:

2. Tên phòng thí nghiệm: Phòng thí nghiệm LAS-XD 1325

- Địa chỉ: Số 036, Tổ 8, phường Tân Phong, tỉnh Lai Châu, Việt Nam

- Tel: 0977 862 596 Fax:

Phòng thí nghiệm LAS-XD 1325 thuộc Công ty cổ phần kiểm định ASEAN được tách từ Công ty cổ phần đầu tư ASEAN (thông qua Hợp đồng chuyển nhượng) với đội ngũ cán bộ kỹ thuật có trình độ, trẻ, hăng hái, nhiệt tình, hầu hết đều đã trải qua nhiều dự án lớn. Cùng với trang thiết bị, máy móc thí nghiệm đều đảm bảo yêu cầu kỹ thuật. **Phòng thí nghiệm LAS-XD 1325** xin được công nhận với mục đích: Thí nghiệm vật liệu xây dựng, thí nghiệm đối chứng, kiểm định chất lượng, thí nghiệm khả năng chịu lực của kết cấu công trình xây dựng: Dân dụng và công nghiệp, giao thông, thủy điện, nông nghiệp và phát triển nông thôn, hạ tầng kỹ thuật; Đánh giá an toàn chịu lực và an toàn vận hành công trình trong quá trình khai thác sử dụng của khách hàng khi có nhu cầu.

3. Trưởng phòng thí nghiệm: Kỹ sư xây dựng: Ông: Hà Huy Tường

4. Danh sách CBCNV Phòng thí nghiệm:

TT	Họ và tên	Năm sinh	Trình độ, chuyên môn được đào tạo	Kinh Nghiệm	Chức danh
1	Hà Huy Tường	1990	KS. Kỹ thuật xây dựng công trình	09 năm	T.P Thí nghiệm
2	Đào Quang Thiện	1992	KS. Kỹ thuật giao thông	07 năm	PP. Thí nghiệm
3	Nguyễn Đức Toàn	1991	CD. Công nghệ kỹ thuật CT XD	09 năm	TNV
4	Trần Quý Đôn	1991	TC. Xây dựng công trình	09 năm	TNV
5	Tạ Huy Chuẩn	1994	KS. Vật liệu xây dựng	07 năm	TNV

6	Nguyễn Cao Kỳ	1990	KS. công trình xây dựng	09 năm	TNV
7	Vàng Văn Vũ	1994	Thí nghiệm và kiểm tra chất lượng cầu đường bộ	05 năm	TNV
8	Phan Văn Huy	1995	Thí nghiệm và kiểm tra chất lượng cầu đường bộ	05 năm	TNV

5. Dụng cụ và trang thiết bị trong phòng thí nghiệm

DANH SÁCH THIẾT BỊ CỦA PHÒNG THÍ NGHIỆM

Code	TÊN THIẾT BỊ THÔNG SỐ KỸ THUẬT	SL	ĐVT	Xuất xứ	Hiện trạng
T06	THIẾT BỊ THÍ NGHIỆM THÉP XÂY DỰNG				
A	CHỈ TIÊU CƠ LÝ CỦA THÉP				
T06.006	<p>Máy kéo nén vạn năng 1000KN - XIYI - TQ. Model: WE-1000B; (Ngàm kẹp thủy lực) - Kết nối máy tính, hiện thị kết quả trên máy tính. - Ngàm kẹp thủy lực - Dải đo: 0 - 1000KN/10N - Sai số: Đạt TCVN - ASTM - Kéo mẫu thép dẹt có độ dày từ: 0 - 40mm - Kéo mẫu thép tròn từ: Ø14 - Ø45mm - Nén mẫu bê tông: D150xH300; 150x150x150mm. - Điện áp: 380 VAC/3 Phase hoặc 220VAC/1phase Bao gồm: Khung máy chính và phần điều khiển, Máy tính PC, Phần mềm, sensor đo độ giãn dài, máy in, 01 bộ thớt nén, 03 bộ má kẹp; 01 bộ giá đỡ gối uốn dưới ;01gá uốn trên, 01 dao uốn tiêu chuẩn D50mm; tuy ô thủy lực.</p>	1	bộ	TQ	Kiểm định tháng 3 năm 2025
T08.001	<p>Máy nén bê tông 2000KN - LUDA Model: TYE-2000 - Dải đo 1: 0~ 2000KN - Dải đo 2: 0~ 800KN - Sai số: đạt TCVN, ASTM. - Mẫu nén max: D150xH300; 200x200x200. - Điện nguồn: 220V/50Hz, 1 pha. -Trọng lượng khoảng: 850kg</p>	1	bộ	TQ	Kiểm định tháng 3 năm 2025
T08.017	<p>Máy xác định độ thấm bê tông Model: HS-4 (HS-40). Áp lực làm việc 4MPa, nguồn 220V, 120W; kiểm tra 6 mẫu đồng thời, mẫu cao 150mm</p>	1	bộ	TQ	

T08.052	Côn thử độ sụt bê tông N1 bằng INOX - T.TECH Côn chuẩn D101,6 x D203,2 x H303 Bao gồm: Côn chuẩn, phễu hứng, khay tôn, thanh đầm, ca xúc mẫu.	1	bộ	VN	Hoạt động tốt
T08.109	Khuôn bê tông lập phương 150mm, kép 3, bằng thép	20	bộ	VN	Hoạt động tốt
T08.105	Khuôn bê tông lập phương 200mm, bằng gang	12	ch	TQ	Hoạt động tốt
T08.115	Khuôn bê tông trụ D150 x 300, bằng thép	9	ch	VN	Hoạt động tốt
T08.018	Khuôn đúc mẫu bê tông thấm D150xH150, bằng Thép	12	ch	VN	Hoạt động tốt
T08.025	Bộ gá mẫu thấm bê tông hình trụ, theo tiêu chuẩn Việt nam, ASTM, kiểu dáng Châu Âu - T.TECH	6	ch	VN	Hoạt động tốt
T08.135	Khuôn bê tông 150 x150x600, bằng thép	6	ch	VN	Hoạt động tốt
T08.046	Bộ gá uốn mẫu bê tông 2 điểm, tiêu chuẩn.	1	bộ	VN	Hoạt động tốt
C	THÍ NGHIỆM HIỆN TRƯỜNG - KẾT CẤU CÔNG TRÌNH				
T08.300	Búa thử độ cứng bê tông Model: C380 Matest-Italy.	1	ch	Ý	Kiểm định tháng 3 năm 2025
T08.306	Máy siêu âm bê tông-Matest-Italy. Model C369N Khoảng đo: 0 ~ 3000μgiây; Biên độ xung: 250 ~ 1000V	1	ch	Ý	Kiểm định tháng 3 năm 2025
T08.316	MÁY SIÊU ÂM MÓI HÀN Model: USM 36-DAC Xuất xứ: GE/Đức • Vận hành thiết bị có kết hợp 2 nút xoay đồng thời với phím bấm. • Có chế độ hiển thị màu khác nhau cho mỗi phân xạ (colored legs). • Có khả năng hiển thị xung khuyết tật cao nhất. • Có tính năng Hiệu chuẩn 2 điểm tự động. • Cấp bảo vệ cao IP66; nhiệt độ làm việc: 0 độ C -> 60 độ C.	1	ch	Đức	Kiểm định tháng 3 năm 2025
T09	THIẾT BỊ THÍ NGHIỆM XI MĂNG VỮA, GẠCH XÂY				
A	THIẾT BỊ				

T09.001	Máy nén, uốn xi măng - T.TECH; Khả năng nén/vạch chia: 100KN/0,2KN; Đồng hồ chỉ thị 2 kim đường kính 26cm; Linh kiện ngoại nhập; Điện nguồn: 220V/50Hz, 1 pha	1	ch	VN	Kiểm định tháng 3 năm 2025
T09.009	Máy dẫn vữa xi măng tiêu chuẩn Model: ZS-15-TQ Biên độ rung: 15 +/- 0,3mm; Trọng lượng rung: 20kg Nguồn điện: 220V/50Hz	1	ch	TQ	Hoạt động tốt
T09.013	Dụng cụ VICA - T.TECH Bao gồm: Thân chính gắn thước, thanh dẫn chuẩn, 3 kim chuẩn, khâu chuẩn, tấm kính	1	bộ	VN	Hoạt động tốt
T09.015	Thùng hấp mẫu xi măng - T.TECH Dung tích: 20 lít; Kích thước thùng: 220x250x380; Điện nguồn: 220V/50Hz, 1,5KW	1	ch	VN	Hoạt động tốt
T09.018	Bàn dẫn vữa xi măng - T.TECH; Kèm khâu chuẩn và thước kẹp	1	ch	VN	Hoạt động tốt
T09.019	Bộ gá nén mẫu xi măng 40x40mm	1	bộ	VN	Hoạt động tốt
T09.020	Bộ gá uốn mẫu xi măng 40x40x160mm	1	bộ	VN	Hoạt động tốt
T09.022	Khuôn 40x40x160 kép 3,	1	bộ	TQ	Hoạt động tốt
T09.027	Khuôn Le Chatelier	6	ch	TQ	Hoạt động tốt
T09.028	Bình tỷ trọng xi măng có bầu 250ml	3	ch	TQ	Hoạt động tốt
T09.030	Phiếu xác định khả năng giữ độ lưu động của vữa xi măng	1	bộ	VN	Hoạt động tốt
T10	THIẾT BỊ THÍ NGHIỆM CỐT LIỆU (CÁT-ĐÁ-SỎI)				
T10.001	Máy thử độ mài mòn Los Angeles- T.TECH;	1	ch	VN	Hoạt động tốt
T10.005	Bộ xi lanh nén đập đá dăm D150	1	bộ	VN	Hoạt động tốt
T10.006	Bộ xi lanh nén đập đá dăm D75	1	bộ	VN	Hoạt động tốt
T10.007	Phiếu xác định độ xốp của đá, không kèm thùng đong	1	ch	VN	Hoạt động tốt
T10.008	Phiếu xác định độ xốp của cát, không kèm thùng đong	1	ch	VN	Hoạt động tốt
T10.009	Thùng dung trọng 1 lít(Hộc đong)	1	ch	VN	Hoạt động tốt
T10.010	Thùng dung trọng 2 lít(Hộc đong)	1	ch	VN	Hoạt động tốt

CÔNG TY CỔ PHẦN KIỂM ĐỊNH ASEAN

T10.012	Thùng dung trọng 5 lít(Hộc đong)	1	ch	VN	Hoạt động tốt
T10.014	Thùng dung trọng 10 lít(Hộc đong)	1	ch	VN	Hoạt động tốt
T10.017	Thùng dung trọng 20 lít(Hộc đong)	1	ch	VN	Hoạt động tốt
T10.022	Bảng màu chuẩn	5	ch	VN	Hoạt động tốt
T10.023	Dụng cụ hấp phụ nước của cát (Bộ côn chày hấp phụ nước của cát)	1	bộ	VN	Hoạt động tốt
T10.024	Bộ kim sắt xác định độ phong hoá của đá	1	bộ	VN	Hoạt động tốt
T10.029	Sàng D200mm, 0,08 mm	1	ch	TQ	Hoạt động tốt
T10.030	Sàng D200mm, 0,09 mm	1	ch	TQ	Hoạt động tốt
T10.031	Sàng D200mm, 0,100 mm	1	ch	TQ	Hoạt động tốt
T10.032	Sàng D200mm, 0,125 mm	1	ch	TQ	Hoạt động tốt
T10.033	Sàng D200mm, 0,140 mm	1	ch	TQ	Hoạt động tốt
T10.035	Sàng D200mm, 0,16mm	1	ch	TQ	Hoạt động tốt
T10.037	Sàng D200mm, 0,2mm	1	ch	TQ	Hoạt động tốt
T10.039	Sàng D200mm, 0,25mm	1	ch	TQ	Hoạt động tốt
T10.041	Sàng D200mm, 0,315mm	1	ch	TQ	Hoạt động tốt
T10.044	Sàng D200mm, 0,425mm	1	ch	TQ	Hoạt động tốt
T10.045	Sàng D200mm, 0,5mm	1	ch	TQ	Hoạt động tốt
T10.047	Sàng D200mm, 0,63mm	1	ch	TQ	Hoạt động tốt
T10.051	Sàng D200mm, 1,000 mm	1	ch	TQ	Hoạt động tốt
T10.053	Sàng D200mm, 1,250 mm	1	ch	TQ	Hoạt động tốt
T10.055	Sàng D200mm, 1,500 mm	1	ch	TQ	Hoạt động tốt
T10.058	Sàng D200mm, 2,000 mm	1	ch	TQ	Hoạt động tốt
T10.060	Sàng D200mm, 2,500 mm	1	ch	TQ	Hoạt

CÔNG TY CỔ PHẦN KIỂM ĐỊNH ASEAN

					động tốt
T10.066	Sàng D200mm, 5,000 mm	1	ch	TQ	Hoạt động tốt
T10.073	Sàng D200mm, 10,0 mm	1	ch	TQ	Hoạt động tốt
T10.080	Sàng D200mm, 20,0 mm	1	ch	TQ	Hoạt động tốt
T10.087	Sàng D200mm, 40,0 mm	1	ch	TQ	Hoạt động tốt
T10.092	Sàng D200mm, 70,0mm	1	ch	TQ	Hoạt động tốt
T11	THÍ NGHIỆM ĐẤT TRONG PHÒNG				
A	THIẾT BỊ				
T11.001	Máy nén CBR/MARSHALL 50KN T.TECH; Kiểu dáng Châu Âu - Hoạt động bằng động cơ điện, điện áp 220V/ 50HZ, theo tiêu chuẩn ASTM, AASHTO và phù hợp với tiêu chuẩn Việt nam, tốc độ gia tải 1,27mm/phút và 50,8mm/phút.	1	ch	VN	Kiểm định tháng 3 năm 2025
T11.006	Khuôn CBR - T.TECH; Gồm: Thân khuôn, cổ khuôn, đế khuôn, đĩa đo trương nở, quả gia tải có rãnh, quả gia tải không rãnh, giá đỡ đồng hồ so	3	bộ	VN	Hoạt động tốt
T11.007	Đĩa phân cách	1	ch	VN	Hoạt động tốt
T11.010	Đồng hồ so 10mmx0,01-TQ	3	ch	TQ	Hoạt động tốt
T11.011	Cung lực 50KN - Dial 0,01mm.	1	ch	TQ	Hoạt động tốt
T11.012	Bộ thí nghiệm giới hạn dẻo của đất - T.TECH Bao gồm: Tấm kính, bình xịt, 6 cốc ảm, dao trộn, hộp đựng.	1	bộ	VN	Hoạt động tốt
T11.014	Thiết bị xác định giới hạn chảy casagrande Gồm: Dụng cụ khía rãnh, dao trộn, bát trộn, hộp đựng	1	ch	VN	Hoạt động tốt
T11.017	Cối Proctor tiêu chuẩn	1	ch	VN	Hoạt động tốt
T11.018	Cối Proctor cải tiến	1	ch	VN	Hoạt động tốt
T11.019	Chày Proctor tiêu chuẩn	1	ch	VN	Hoạt động tốt
T11.020	Chày Proctor cải tiến	1	ch	VN	Hoạt động tốt

T12	THÍ NGHIỆM HIỆN TRƯỜNG				
A	THIẾT BỊ				
T12.001	Bộ đo E bằng tấm ép tĩnh - T.TECH Bao gồm: Tấm ép đk340mm, tấm tự lựa, kích thủy lực 32tấn gắn đồng hồ chỉ thị lực, bộ giàn đỡ thiên phân kế, 02 thiên phân kế	1	bộ	VN	Kiểm định tháng 3 năm 2025
T12.004	Bộ cần Benkenman - T.TECH Kiểu dáng Châu Âu Tỷ lệ 2:1; làm bằng INOX , rút 3 đoạn, hình thức gọn gàng, dễ sử dụng	1	bộ	VN	Kiểm định tháng 3 năm 2025
T12.005	Bộ dao vòng lấy mẫu đất, gồm Chày, Thanh dẫn, 3 lưỡi dao, hộp đựng.	1	bộ	VN	Hoạt động tốt
T12.006	Phễu rót cát hiện trường - T.TECH kèm bình cát chuẩn, tấm dung trọng hiện trường, thùng gỗ-T.TECH	2	bộ	VN	Hoạt động tốt
T12.007	Cát chuẩn 50kg 0,3-0,6mm	50	kg	VN	Hoạt động tốt
T12.039	Bộ CBR hiện trường Xuất xứ: T-TECH – Việt Nam Dùng để xác định chỉ tiêu CBR của đất tại hiện trường. Bao gồm: cần nối dài, piston xuyên, cung lực 50KN, hộp số gia tải bằng hệ bánh vít trục vít, giàn thiên phân kế, thiên phân kế. (linh kiện nhập ngoại).	1	bộ	VN	Hoạt động tốt
T12.009	Thước 3m với thước đo độ võng	1	bộ	TQ	Hoạt động tốt
T12.011	Bộ xác định độ nhám mặt đường bằng PP rắc cát	1	bộ	VN	Hoạt động tốt
T12.046	Máy khoan bê tông D100 - HQ Model: DK-5V Khoan được mọi vị trí, mọi hướng, được dùng cho thủy điện, thủy lợi, cầu cống....; Hoạt động bằng động cơ điện 220V/50Hz(chưa kèm mũi khoan)	1	ch	HQ	Hoạt động tốt
T12.055	Mũi khoan kim cương D 101,6mm;(mũi rời 3 đoạn)	1	ch	HQ	Hoạt động tốt
T12.066	Mũi khoan kim cương D 75mm;(mũi rời 3 đoạn)	1	ch	HQ	Hoạt động tốt
T12.076	Mũi khoan kim cương D 150mm;(mũi rời 3 đoạn)	1	ch	HQ	Hoạt động tốt
T15	THÍ NGHIỆM ĐẤT - ĐỊA CHẤT CÔNG TRÌNH				

T15.003	Máy nén đất tam liên - TQ; (áp thấp) Kèm PK quả cân, đá thấm, dao cắt..	1	bộ	TQ	Kiểm định tháng 3 năm 2025
T15.006	Máy cắt đất 2 tốc độ - TQ; Model: EDJ - 1 (ZJ) Kèm PK: quả cân, hộp cắt, cung lực, đồng hồ	1	bộ	TQ	Kiểm định tháng 3 năm 2025
T16	THIẾT BỊ THÍ NGHIỆM NHỰA - BÊ TÔNG NHỰA				
A	THIẾT BỊ THÍ NGHIỆM NHỰA BITUM				
T16.001	Thiết bị giãn dài nhựa - T.TECH Tốc độ kéo tiêu chuẩn 50,8mm/phút, kéo dài max 1200mm, .	1	ch	VN	Hoạt động tốt
T16.002	Khuôn mẫu chuẩn hình số 8 bằng đồng	3	ch	VN	Hoạt động tốt
T16.003	Đế khuôn đúc mẫu giãn dài nhựa	1	ch	VN	Hoạt động tốt
T16.006	Thiết bị kim lún nhựa - T.TECH; Đồng hồ chỉ thị 50mm x 0,01 mm; kèm cốc mẫu, cốc bảo ôn giữ nhiệt, 02 kim	1	bộ	VN	Hoạt động tốt
T16.008	Thiết bị tổn thất khi nung-T.TECH Bao gồm: mô tơ tốc độ chuẩn, giá quay, 9 hộp mẫu.	1	bộ	VN	Hoạt động tốt
T16.011	Thiết bị hoá mềm nhựa-T.TECH gồm cốc thủy tinh, giá đỡ, 2 bộ khâu, 2 viên bi chuẩn	1	bộ	VN	Hoạt động tốt
T16.013	Thiết bị thí nghiệm bốc cháy nhựa-T.TECH (không kèm bình ga và van)	1	bộ	VN	Hoạt động tốt
B	THIẾT BỊ THÍ NGHIỆM BÊ TÔNG NHỰA				
T16.104	Cung lực 30 KN - TQ, đồng hồ chỉ thị 10x0,01mm	1	ch	TQ	Hoạt động tốt
T16.106	Máy ly tâm tách nhựa - T.TECH; Khả năng: 3000g Tốc độ được điều khiển từ 0 - 2800V/phút bằng biến tần - HITACHI - Nhật Điện áp nguồn: 220V/50Hz	1	ch	VN	Hoạt động tốt
T16.108	Giấy lọc cho ly tâm 3000g, D330	1	hộp	VN	Hoạt động tốt
T16.112	Bộ đầm mẫu marshall bằng tay Bao gồm: Chày đầm; Thanh dẫn; Thanh đỡ; Đế đầm kèm giá giữ khuôn; Đế gỗ.	1	bộ	VN	Hoạt động tốt
T16.119	Bể ôn nhiệt marshall 32 lít, đặt nhiệt độ tùy ý.	1	ch	VN	Hoạt động tốt

T25	THIẾT BỊ THÍ NGHIỆM DÙNG CHUNG				
T25.001	Tủ sấy 300C, dung tích 70lít; Model: 101-1A; đồng hồ hiển trị số	2	ch	TQ	Hoạt động tốt
T25.037	Cân điện tử 300g x 0,01	2	ch	TQ	Kiểm định tháng 3 năm 2025
T25.064	Cân điện tử 30kg x1g - OHAUS; Model:EC30 Khả năng nặng : 30kg ± 1g Kích thước đĩa cân : 294mm x 226mm Tính năng : cân , đếm , trừ bì Nguồn điện : 220V , Adaptor	2	ch	Mỹ	Kiểm định tháng 3 năm 2025
T25.059	Cân điện tử 15kg x 0.5g - OHAUS Model:EC15	2	ch	Mỹ	Kiểm định tháng 3 năm 2025
T25.211	Bát sứ D80mm	2	ch	TQ	Hoạt động tốt
T25.221	Bình tam giác 100ml	5	ch	TQ	Hoạt động tốt
T25.222	Bình tam giác 250ml	5	ch	TQ	Hoạt động tốt
T25.223	Bình tam giác 500ml	5	ch	TQ	Hoạt động tốt
T25.224	Bình tam giác 1000ml	5	ch	TQ	Hoạt động tốt
T25.241	Bình hút ẩm D240mm, băng thủy tinh	2	ch	TQ	Hoạt động tốt
T25.251	Bình hút chân không D240mm, thủy tinh	2	ch	TQ	Hoạt động tốt
T25.352	Hộp nhôm D55x35	12	ch	TQ	Hoạt động tốt
T25.401	Nhiệt kế kim loại 100C	1	ch	HQ	Hoạt động tốt
T25.413	Nhiệt kế thủy tinh 300C	1	ch	TQ	Hoạt động tốt
T25.422	Ống đong thủy tinh 100ml	5	ch	TQ	Hoạt động tốt
T25.423	Ống đong thủy tinh 200ml	5	ch	TQ	Hoạt động tốt
T25.424	Ống đong thủy tinh 250ml	5	ch	TQ	Hoạt động tốt
T25.425	Ống đong thủy tinh 500ml	5	ch	TQ	Hoạt

CÔNG TY CỔ PHẦN KIỂM ĐỊNH ASEAN

					động tốt
T25.426	Ổng đong thủy tinh 1000ml	5	ch	TQ	Hoạt động tốt
T25.570	Bàn cân thủy tinh tiêu chuẩn - T.TECH có bàn nâng di động, kiểu dáng hiện đại, tời quay tay nâng hạ.	1	ch	VN	Hoạt động tốt
T25.571	Rọ cân thủy tinh 200x200	1	ch	VN	Hoạt động tốt
T08.056	Máy mài mòn bê tông, mẫu gạch, kiểm tra 2 mẫu đồng thời. Nguồn điện 220V, 1 pha, 50HZ.	VN	1	ch	Sử dụng tốt
T08.064	Thiết bị đo modul đàn hồi khi nén Dùng cho mẫu trụ, kèm 2 đồng hồ 5mmx0,001mm	VN	1	bộ	Sử dụng tốt
T08.071	Máy cưa cắt mẫu bê tông - T.TECH Kiểu bàn đẩy, an toàn, chính xác, tiện lợi, kèm 1 lưỡi cắt kim cương D400	VN	1	ch	Sử dụng tốt
T09.003	Máy nén xi măng 300KN- T-TECH Model: TYA-300 - Hiện thị bằng đồng hồ điện tử hiện số, độ chính sách cao, sai số đạt theo TCVN hoặc ASTM. - Khả năng nén: 0 - 300KN	VN	1		Sử dụng tốt
T18.001	Bộ gá uốn mẫu gạch tiêu chuẩn	VN	1	bộ	Sử dụng tốt
T18.002	Bộ tẩm ép mẫu gạch tự chèn tiêu chuẩn (2 tẩm/bộ)	VN	1	bộ	Sử dụng tốt
T10.001	Thiết bị thử nén mẫu điểm của đá Dải đo: 0 - 60kN Màn hình hiển thị: 2 dòng x 16 ký tự Được trang bị đồng hồ đo kiểu điện tử với độ phân giải cao (32.000 div.) Đơn vị đo: kN và MPa Độ chính xác : ± 1% Khối lượng : 15kg	TQ	1	ch	Sử dụng tốt
T10.004	Bộ gá mẫu dùng để thí nghiệm nén 3 trục của đá Cung cấp gồm: Bơm tạo áp lực, đồng hồ đo áp lực, áo thép, áo bọc mẫu cao su	TQ	1	bộ	Sử dụng tốt
T10.305	Máy ép ống công 3 cạnh Khả năng nén được ống công có đường kính trong từ: 300 - 2000mm Áp suất tối đa: 500KN Cung cấp bao gồm: 1. Khung chịu tải chính có thể điều chỉnh	VN	1	ch	Sử dụng tốt

	<p>được độ cao để phù hợp với các đường kính ống cống.</p> <p>2. Ba lãg xích l tấn nâng hạ khung chịu tải bằng tay.</p> <p>3. Bơm thuỷ lực kèm piston hai chiều hành trình 150mm, lực 500KN</p> <p>4. Hiện thị điện tử.</p> <p>5. Các căn đo vết nứt.</p> <p>6. Móng và neo sắt bằng thép đồng bộ với khung chịu tải chính</p>				
T10.307	<p>Thiết bị thử thấm ống cống bê tông</p> <p>Cung cấp bao gồm: Bộ gá thấm, bơm áp lực, đồng hồ chỉ thị áp lực</p>	VN	1	bộ	Sử dụng tốt
T10.204	<p>Dụng cụ xác định khả năng thấm nước của gạch theo TCVN 6477:2016</p> <p>Phù hợp để thử cho các loại gạch:</p> <p>Cung cấp gồm: Thùng ngâm chứa mẫu, bộ gá mẫu, ống đo lưu lượng nước, thước đo</p>	VN	1	ch	Sử dụng tốt

6. Diện tích và môi trường thử nghiệm.

Sơ đồ mặt bằng và diện tích của phòng thí nghiệm.

- Diện tích phòng thí nghiệm: + Diện tích phòng báo cáo số liệu : 20 m²
+ Diện tích phòng làm thí nghiệm : 45 m²
- Sơ đồ phòng thí nghiệm: (có sơ đồ kèm theo)
- Môi trường các bộ phận thí nghiệm:

Phòng thí nghiệm kiểm định xây dựng được trang bị các thiết bị điều hoà nhiệt độ để đảm bảo duy trì nhiệt độ phù hợp theo quy định trong phòng thí nghiệm. Phòng thí nghiệm được đặt tại nơi không có tiếng ồn và chấn động lớn, vị trí thoáng mát, sạch đẹp.

Mặt khác phòng thí nghiệm đảm bảo không làm ô nhiễm môi trường xung quanh bằng các biện pháp như sau :

- + Chất thải, vật liệu sau khi sử dụng được tập trung tại nơi quy định và vận chuyển về khu vực bãi thải.
- + Chất thải là chất lỏng dễ cháy như dầu, mỡ, bi tum...được chứa vào thùng sắt có nắp đậy và được vận chuyển về nơi quy định.

7. Danh mục các phép thử, loại phép thử do phòng thí nghiệm thực hiện

TT	Tên phép thử xin công nhận	Các TCKT Cơ sở pháp lý để tiến hành thử nghiệm	Số mẫu thử dự kiến trong 1 năm	Nguồn mẫu
THỬ NGHIỆM CƠ LÝ XI MĂNG				
1	- Độ mịn, khối lượng riêng của xi măng	TCVN 4030: 03	100 mẫu	KH yêu cầu

CÔNG TY CỔ PHẦN KIỂM ĐỊNH ASEAN

2	- Xác định giới hạn bền uốn và nén	TCVN 6016:2012	100 mẫu	- nt -
3	-XD độ dẻo tiêu chuẩn, thời gian đông kết và tính ổn định thể tích	TCVN 10653:2015 TCVN 6017:2015	100 mẫu	- nt -
4	- Xác định độ bền nén bằng phương pháp nhanh	TCVN 3736:1982	100 mẫu	- nt -
HỖN HỢP BÊ TÔNG VÀ BÊ TÔNG NẶNG				
5	- Xác định độ sụt của hỗn hợp bê tông	TCVN 3106:93	100 mẫu	KH yêu cầu
6	-Xác định khối lượng thể tích hỗn hợp bê tông	TCVN 3108:93	100 mẫu	- nt -
7	- Xác định độ tách nước, tách vữa	TCVN 3109:93	100 mẫu	- nt -
8	- Xác định khối lượng riêng	TCVN 3112:93	100 mẫu	- nt -
9	- Xác định độ hút nước	TCVN 3113:93	100 mẫu	- nt -
10	- Xác định khối lượng thể tích	TCVN 3115:93	100 mẫu	- nt -
11	- Xác định độ chống thấm	TCVN 3116:93	100 mẫu	- nt -
12	- Xác định giới hạn bền khi nén	TCVN 3118:93	500 mẫu	- nt -
13	- Xác định giới hạn bền kéo khi uốn	TCVN 3119:93	100 mẫu	- nt -
14	- Lấy mẫu bê tông bằng khoan từ cấu kiện	ASTM C42- 1990	300 mẫu	- nt -
15	- Xác định cường độ lăng trụ và môđun đàn hồi khi nén tĩnh	TCVN 5726:1993	100 mẫu	- nt -
16	- Thiết kế thành phần cấp phối BTXM	QĐ Số 778/1998/QĐ-BXD; TCVN 9382:2012; ACI 211.1-91	50 mẫu	- nt -
THỦ CỐT LIỆU BÊ TÔNG VÀ VỮA				
17	- Thành phần cỡ hạt	TCVN 7572-2 :06	300 mẫu	KH yêu cầu
18	- Xác định khối lượng riêng; khối lượng thể tích và độ hút nước	TCVN 7572-4 :06	300 mẫu	- nt -
19	- XD khối LR; KL thể tích và độ hút nước của đá gốc và cốt liệu lớn	TCVN 7572-5 :06	300 mẫu	- nt -
20	- Xác định khối lượng thể tích và độ xốp và độ hồng	TCVN 7572-6 :06	300 mẫu	- nt -
21	- Xác định độ ẩm	TCVN 7572-7 :06	300 mẫu	- nt -
22	- XD HL bùn, bụi, sét trong cốt liệu và HL sét cục trong cốt liệu nhỏ	TCVN 7572-8: 06	300 mẫu	- nt -
23	- Xác định tạp chất hữu cơ	TCVN 7572- 9:06	300 mẫu	- nt -
24	- Xác định cường độ và hệ số hoá mềm của đá gốc	TCVN 7572-10 :06	300 mẫu	- nt -
25	- XD độ nén đập và hệ số hoá mềm của cốt liệu lớn	TCVN 7572- 11:06	300 mẫu	- nt -
26	- XD độ hao mài mòn khi va đập	TCVN 7572- 12:06	300 mẫu	- nt -

CÔNG TY CỔ PHẦN KIỂM ĐỊNH ASEAN

	của cốt liệu lớn (Los Angeles)			
27	- XD hàm lượng hạt thoi dẹt trong cốt liệu lớn	TCVN 7572-13 :06	300 mẫu	- nt -
28	- Xác định hàm lượng hạt mềm yếu, phong hoá	TCVN 7572- 17:06	300 mẫu	- nt -
29	XD hàm lượng mica	TCVN7572-20:06	300 mẫu	- nt -
30	PP xác định góc dốc tự nhiên của cát	ASTM D1883-99	300 mẫu	- nt -
31	- Xác định Hệ số (ES)	ASTM D2419-91	100 mẫu	- nt -
32	- PP xác định góc dốc tự nhiên của cát	ASTM D1883-99	100 mẫu	- nt -
33	- Thí nghiệm cát nghiền cho vữa và bê tông	TCVN 9205:2012	50 mẫu	- nt -
34	- Thí nghiệm nén điểm mẫu đá	ASTM D5731	100 mẫu	- nt -
35	- Thí nghiệm nén 3 cạnh của đá	ASTM D2664, D5407, D3148, D2938	100 mẫu	- nt -
THỦ NGHIỆM CƠ LÝ ĐẤT TRONG PHÒNG				
36	- Xác định khối lượng riêng (tỷ trọng)	TCVN 4195:2012	100 mẫu	KH yêu cầu
37	- Xác định độ ẩm và độ hút ẩm	TCVN 4196:2012	100 mẫu	- nt -
38	- Xác định giới hạn dẻo, giới hạn chảy	TCVN 4197:2012	100 mẫu	- nt -
39	- Xác định thành phần cỡ hạt	TCVN 4198:2012	100 mẫu	- nt -
40	- Xác định sức chống cắt trên máy cát phẳng	TCVN 4199:2012	100 mẫu	- nt -
41	- Xác định tính nén lún trong điều kiện không nở hông	TCVN 4200:2012	100 mẫu	- nt -
42	- Xác định độ chặt tiêu chuẩn	TCVN 4201:2012	100 mẫu	- nt -
43	- Xác định khối lượng thể tích (dung trọng)	TCVN 4202:2012	100 mẫu	- nt -
44	- Thí nghiệm sức chịu tải của đất (CBR)- Trong phòng thí nghiệm	22TCN 332- 06	100 mẫu	- nt -
45	- Xác định góc nghi tự nhiên của đất rời trong phòng thí nghiệm	TCVN 8724:2012	100 mẫu	- nt -
46	- Xác định khối lượng thể tích khô lớn nhất và nhỏ nhất của đất rời	TCVN 8721:2012	100 mẫu	- nt -
47	- Xác định hệ số thấm của đất trong phòng thí nghiệm	TCVN 8723:2012	100 mẫu	- nt -
THỦ NGHIỆM CƠ LÝ GẠCH XÂY				
48	- Xác định cường độ bền nén	TCVN 6355-2:09	100 mẫu	KH yêu cầu
49	- Xác định cường độ bền uốn	TCVN 6355-3:09	100 mẫu	- nt -
50	- Xác định độ hút nước	TCVN 6355-4:09	100 mẫu	- nt -

CÔNG TY CỔ PHẦN KIỂM ĐỊNH ASEAN

51	- Xác định khối lượng thể tích	TCVN 6355-5:09	100 mẫu	- nt -
52	- Xác định độ rỗng	TCVN 6355-6:09	100 mẫu	- nt -
THỬ NGHIỆM CƠ LÝ GẠCH BÊ TÔNG TỰ CHÈN				
53	- Kiểm tra kích thước và khuyết tật ngoại quan	TCVN 6476:99	50 mẫu	KH yêu cầu
54	- Xác định cường độ nén	TCVN 6476:99	50 mẫu	- nt -
55	- Xác định độ hút nước	TCVN 6476:99	50 mẫu	- nt -
56	- Xác định độ mài mòn	TCVN 6476:99	50 mẫu	- nt -
BÊ TÔNG NHẹ - GẠCH BÊ TÔNG KHÍ CHUNG ẮP(AAC)				
57	- Xác định kích thước	TCVN 7959:2011	30 mẫu	KH yêu cầu
58	- Xác định độ thẳng cạnh, độ thẳng mặt	TCVN 7744:2007	30 mẫu	- nt -
59	- Xác định khối lượng thể tích khô	TCVN 7959:2011	30 mẫu	- nt -
60	- Xác định cường độ nén	TCVN 7959:2011	30 mẫu	- nt -
61	- Xác định độ co khô	TCVN 7959:2011	30 mẫu	- nt -
BÊ TÔNG NHẹ - GẠCH BÊ TÔNG BỐT, KHÍ KHÔNG CHUNG ẮP				
62	- Xác định kích thước	TCVN 7959:2011	30 mẫu	KH yêu cầu
63	- Xác định độ vuông góc	TCVN 6415-2:2005	30 mẫu	- nt -
64	- Xác định độ thẳng cạnh, độ thẳng mặt	TCVN 7744:2007	30 mẫu	- nt -
65	- Xác định khối lượng thể tích khô	TCVN 7959:2011	30 mẫu	- nt -
66	- Xác định cường độ nén	TCVN 7959:2011	30 mẫu	- nt -
THỬ NGHIỆM CƠ LÝ GẠCH BÊ TÔNG				
67	- Kiểm tra kích thước và mức khuyết tật ngoại quan	TCVN 6477:16	30 mẫu	- nt -
68	- Xác định cường độ nén	TCVN 6477:16	30 mẫu	- nt -
69	- Xác định độ rỗng	TCVN 6477:16	30 mẫu	- nt -
70	- Xác định độ thấm nước	TCVN 6477:16	30 mẫu	- nt -
71	- Xác định độ hút nước	TCVN 6477:16	30 mẫu	- nt -
THỬ CƠ LÝ GẠCH TERRAZZO				
72	- Kiểm tra kích thước và khuyết tật ngoại quan	TCVN 7744:2013	30 mẫu	- nt -
73	- Xác định độ bền uốn	TCVN 7744:2013	30 mẫu	- nt -
74	- Xác định độ hút nước	TCVN 7744:2013	30 mẫu	- nt -
75	- Xác định độ mài mòn	TCVN 7744:2013	30 mẫu	- nt -

KIỂM TRA THÉP XÂY DỰNG				
76	- Thử kéo	TCVN 197: 2014	1000 mẫu	KH yêu cầu
77	- Thử uốn	TCVN 198: 2008	300 mẫu	- nt -
78	- Thử phá hủy mối hàn VLKL-Thử uốn	TCVN 5401: 10	50 mẫu	- nt -
79	- Thử phá hủy mối hàn VLKL - Thử kéo ngang	TCVN 8310-10	50 mẫu	- nt -
80	- Thử phá hủy mối hàn VLKL - Thử kéo dọc	TCVN 8311-10	50 mẫu	- nt -
81	- Kiểm tra không phá hủy mối hàn – phương pháp siêu âm	TCVN 1548-1987	200 mẫu	- nt -
THỬ NGHIỆM VỮA XÂY DỰNG				
82	- Xác định kích thước hạt cốt liệu lớn nhất	TCVN 3121-1: 03	100 mẫu	KH yêu cầu
83	- Xác định độ lưu động của vữa tươi (Phương pháp bàn dẫn)	TCVN 3121-3: 03	100 mẫu	- nt -
84	- Xác định khối lượng thể tích của vữa tươi	TCVN 3121-6: 03	100 mẫu	- nt -
85	- Xác định khả năng giữ độ lưu động của vữa tươi	TCVN 3121-8: 03	100 mẫu	- nt -
86	- Xác định Khối lượng thể tích mẫu vữa đông rắn	TCVN3121-10: 03	100 mẫu	- nt -
87	- Xác định cường độ uốn và nén của vữa đã đông rắn	TCVN3121-11: 03	300 mẫu	- nt -
88	- Xác định độ hút nước của vữa đã đông rắn	TCVN3121-18: 03	100 mẫu	- nt -
KIỂM TRA CÔNG HỘP				
89	- Kiểm tra khuyết tật ngoại quan, ngoại quan khuyết tật nhãn mác	TCVN 9116:12	10 mẫu	- nt -
90	- Kiểm tra kích thước và độ sai lệch kích thước	TCVN 9116:12	10 mẫu	- nt -
91	- Thử nghiệm khả năng chịu tải của đốt Công	TCVN 9116:12	10 mẫu	- nt -
92	- Xác định khả năng chống thấm	TCVN 9116:12	10 mẫu	- nt -
KIỂM TRA CÔNG TRÒN				
93	- Kiểm tra khuyết tật ngoại quan, ngoại quan khuyết tật nhãn mác	TCVN 9113:12	10 mẫu	- nt -
94	- Kiểm tra kích thước và độ vuông góc của Ống Công	TCVN 9113:12	10 mẫu	- nt -
95	- Thử nghiệm khả năng chịu tải của Ống Công	TCVN 9113:12	10 mẫu	- nt -
96	- Xác định khả năng chống thấm nước Ống Công	TCVN 9113:12	10 mẫu	- nt -
THỬ NGHIỆM TẠI HIỆN TRƯỜNG				

CÔNG TY CỔ PHẦN KIỂM ĐỊNH ASEAN

97	- Đo dung trọng, độ ẩm của đất bằng PP dao đai	22TCN 02-71	100 mẫu	KH yêu cầu
98	- Độ ẩm; Khối lượng TT của đất trong lớp kết cấu bằng PP rôt cát	22TCN 346:06	500 mẫu	- nt -
99	- Độ bằng phẳng của mặt đường bằng thước 3m	TCVN 8864:11	100 mẫu	- nt -
100	- PP thử nghiệm XD modul đàn hồi "E" nền đường bằng tấm ép lớn	TCVN 8861:11	200 mẫu	- nt -
101	- XD môđun đàn hồi "E" chung của áo đường bằng cần Ben kelman	TCVN 8867:11	500 mẫu	- nt -
102	- Kiểm tra độ nhám mặt đường bằng phương pháp rắc cát	TCVN 8866:11	100 mẫu	- nt -
103	Phương pháp kết hợp xung siêu âm và súng bật nảy để xác định cường độ nén của bê tông	TCVN 9335:2012	500 mẫu	- nt -
104	Đo điện trở đất	TCXD 46:2007	100 mẫu	- nt -
105	- Thí nghiệm xuyên tĩnh (CPT)	TCVN 9352:2012	100 mẫu	- nt -
106	- Thí nghiệm CBR ngoài hiện trường	TCVN 8821:2012	300 mẫu	- nt -
107	- Trắc địa công trình xây dựng	TCVN 9398:2012	100 mẫu	- nt -
108	- Đo chuyển vị ngang công trình	TCVN 9398:2012	100 mẫu	- nt -
109	- Đánh giá độ bền kết cấu công trình – PP chất tải tĩnh	TCVN 9344:2012	100 mẫu	- nt -
THÍ NGHIỆM CÁC CHỈ TIÊU CƠ LÝ CỦA BÊ TÔNG NHỰA				
110	Xác định độ ổn định, độ dẻo Marshall	TCVN 8860-1:11	100 mẫu	KH yêu cầu
111	Xác định hàm lượng nhựa bằng phương pháp chiết sử dụng máy li tâm	TCVN 8860-2:11	100 mẫu	- nt -
112	Xác định thành phần hạt	TCVN 8860-3:11	100 mẫu	- nt -
113	Xác định tỉ trọng lớn nhất, khối lượng riêng của bê tông nhựa ở trạng thái rời	TCVN 8860-4:11	100 mẫu	- nt -
114	Xác định tỉ trọng lớn nhất, khối lượng riêng của bê tông nhựa ở trạng thái đầm nén	TCVN 8860-5:11	100 mẫu	- nt -

115	Xác định độ chảy nhựa	TCVN 8860-6:11	100 mẫu	- nt -
116	Xác định độ góc cạnh của cát	TCVN 8860-7:11	100 mẫu	- nt -
117	Xác định hệ số độ chặt lu lèn	TCVN 8860-8:11	100 mẫu	- nt -
118	Xác định độ rỗng dư	TCVN 8860-9:11	100 mẫu	- nt -
119	Xác định độ rỗng cốt liệu	TCVN 8860-10:11	100 mẫu	- nt -
120	Xác định độ rỗng lấp đầy nhựa	TCVN 8860-11:11	100 mẫu	- nt -
121	Xác định độ ổn định còn lại của bê tông nhựa	TCVN 8860-12:11	100 mẫu	- nt -
THÍ NGHIỆM NHỰA BITUM				
122	Xác định độ kim lún ở 250C, 0,1 mm	TCVN 7495:05	100 mẫu	KH yêu cầu
123	Xác định độ kéo dài ở 250C, 5cm/phút, cm	TCVN 7496:05	100 mẫu	- nt -
124	Điểm hoá mềm (dụng cụ vòng và bi), 0C	TCVN 7497:05	100 mẫu	- nt -
125	Điểm chớp cháy (cốc mở Cleveland), 0C	TCVN 7498:05	100 mẫu	- nt -
126	Lượng tồn thất sau khi đun nóng ở 1630C trong 5h	TCVN 7499:05	100 mẫu	- nt -
127	Tỷ lệ độ kim lún nhựa đường sau khi đun nóng ở 1630C trong 5h so với độ kim lún ở 250C	22TCN 279: 2001	100 mẫu	- nt -
128	Lượng hòa tan của nhựa trong tricloretylen	TCVN 7500:05	100 mẫu	- nt -
129	Khối lượng riêng (tỷ trọng)	TCVN 7501:05	100 mẫu	- nt -
130	Độ bám dính với đá	TCVN 7504:05	100 mẫu	- nt -
131	Độ nhớt động lực ở 600C, Pa.s	TCVN 8118-5:11	100 mẫu	- nt -
132	Hàm lượng paraphin, %	TCVN 7503:05	100 mẫu	- nt -

8. Các công trình tiêu biểu đã và đang thực hiện

ST T	Tên công trình	Chủ đầu tư	Tên gói thầu	Số HĐ	Ghi chú
1	Thủy điện Nậm Ngệ huyện Nậm Nhùn	Công ty Điện lực Lai Châu	Tư vấn kiểm định		Đã xong
2	Thủy điện Nậm Ngệ 1A, xã Hua Bum, huyện Nậm Nhùn, tỉnh Lai Châu	Công ty cổ phần ĐT & XD thủy điện Nậm Ngệ 1A	Thí nghiệm chất lượng công trình		Đã xong
3	Thủy điện Nậm Sì Lường IA	Công ty cổ phần Cường Phát Thăng Long	Thí nghiệm chất lượng công trình		Đã xong

CÔNG TY CỔ PHẦN KIỂM ĐỊNH ASEAN

3.1	Gói thầu XL-08 Xây dựng đoạn KM128+00 :- KM137+040 và đoạn KM137+960 :- KM146+540 thuộc tuyến nối Lai Châu	Công ty cổ phần tư vấn và xây dựng Anh Dũng	Thí nghiệm chất lượng công trình		Đang thực hiện
3.2	Hồ chứa nước Giang Ma, tỉnh Lai Châu	Công ty TNHH đầu tư và xây dựng Mạnh Quân	Thí nghiệm chất lượng công trình		Đang thực hiện
4	Thao trường chiến kỹ thuật tổng hợp của Bộ chỉ huy quân sự tỉnh Lai Châu	Bộ chỉ huy quân sự tỉnh Lai Châu	Tư vấn kiểm định		Đã xong
5	Đường Nùng Năng – Nậm Tăm huyện Tam Đường và huyện Sin Hồ	Ban QLDA bồi thường di dân TĐC tỉnh	Thí nghiệm chất lượng công trình		Đã xong
6	Dự án 03 cầu qua Sông Đà và hệ thống đường ngang phía tây Sông Đà	Ban QL CT DA PT KTXH huyện Mường Tè	Thí nghiệm chất lượng công trình		Đã xong
7	Kè chống sạt lở bờ suối Nậm So xã Mường So huyện Phong Thổ	Ban QLDA huyện Phong Thổ	Tư vấn kiểm định		Đã xong
8	Đường Pa Tần – Mường Tè	Ban QLDA Sở Giao thông Lai Châu	Thí nghiệm chất lượng công trình		Đã xong
9	Đường Nùng Năng – Nậm Tăm huyện Tam Đường và huyện Sin Hồ	Ban QLDA bồi thường di dân TĐC tỉnh	Tư vấn kiểm định		Đã xong
10	Trường mầm non số 01 thị trấn Tân Uyên	Ban QLDA XDCB HTBT DD TĐC huyện Tân Uyên	Tư vấn kiểm định		Đã xong
11	Trường Phổ thông BTBT THCS xã Trung Chải, huyện Nậm Nhùn	Ban QLDA các công trình XDCB huyện Nậm Nhùn	Tư vấn kiểm định		Đã xong
12	Đường Nùng Năng – Nậm Tăm (Bổ sung tuyến đường nối từ đường Nùng Năng – Nậm Tăm đến điểm VIEW 1A)	Ban QLDA đầu tư xây dựng các công trình NN&PTNT tỉnh Lai Châu	Tư vấn kiểm định		Đã xong
13	Cải tạo và nâng cấp hệ thống xử lý rác thải sinh hoạt trên địa bàn	Ban QLDA đầu tư xây dựng các công trình DD&CN tỉnh	Tư vấn kiểm định		Đã xong

CÔNG TY CỔ PHẦN KIỂM ĐỊNH ASEAN

	Thành Phố Lai Châu	Lai Châu			
14	Nhà công vụ tỉnh Lai Châu	Ban QLDA đầu tư xây dựng các công trình DD&CN tỉnh Lai Châu	Tư vấn kiểm định		Đã xong
15	Trường trung cấp nghề DTNT tỉnh Lai Châu (GDD1)	Ban QLDA đầu tư xây dựng các công trình DD&CN tỉnh Lai Châu	Tư vấn kiểm định		Đã xong
16	Ban QL rừng phòng hộ Nậm Mạ	Ban QLDA đầu tư xây dựng các công trình NN&PTNT tỉnh Lai Châu	Tư vấn kiểm định		Đã xong
17	Đường từ suối Nậm Pồ đến trung tâm xã Nậm Chà, khu TĐC Huổi Mẩn, xã Nậm Chà, huyện Nậm Nhùn	Ban QLDA đầu tư xây dựng các công trình NN&PTNT tỉnh Lai Châu	Tư vấn kiểm định		Đã xong
18	Đường vào Điểm TĐC Hát Mé, khu TĐC Mừng Mô, huyện Nậm Nhùn.	Ban QLDA đầu tư xây dựng các công trình NN&PTNT tỉnh Lai Châu	Tư vấn kiểm định		Đã xong
19	Khu lâm viên thành phố Lai Châu	Ban QLDA thành phố Lai Châu	Tư vấn kiểm định		Đã xong
20	Hồ chứa nước Xà Dề Phìn	Công ty TNHH đầu tư và xây dựng Mạnh Quân	Thí nghiệm chất lượng công trình		Đã xong
21	Dự án Đường quốc lộ 32 – Thân Thuộc – Nậm Cắn – Nậm Sỏ - Noong Hẻo – Nậm Tăm – Sẻo Lèng (phân đoạn từ Km 10.00 ÷ Km 15.00)	Ban QLDA đầu tư xây dựng các công trình GT tỉnh Lai Châu	Tư vấn kiểm định		Đã xong
22	Nâng cấp đường QL32 – Tre Bó – Sang Ngà – Bản Mường, huyện Than Uyên	Công ty TNHH đầu tư và xây dựng Mạnh Quân	Thí nghiệm chất lượng công trình		Đã xong
23	Trường THCS Quyết Tiến, thành Phố Lai Châu (giai đoạn 1,2)	BQLDA thành phố Lai Châu	Tư vấn kiểm định		Đã xong
24	Nhà máy cấp nước sạch thị trấn Nậm Nhùn, huyện Nậm Nhùn	Ban QLDA đầu tư xây dựng các công trình DD&CN tỉnh Lai Châu	Tư vấn kiểm định		Đã xong

CÔNG TY CỔ PHẦN KIỂM ĐỊNH ASEAN

25	Nhà điều hành sản xuất Điện lực Nậm Nhùn	Công ty điện lực Lai Châu	Tư vấn kiểm định		Đã xong
26	Kè chống xói lở bảo vệ bờ sông khu vực cột Mốc số 85(2) địa bàn xã Sin Suối Hồ, huyện Phong Thổ	Bộ chỉ huy bộ đội Biên Phòng tỉnh Lai Châu	Tư vấn kiểm định		Đã xong
27	Khắc phục sạt lở bờ sông biên giới khu vực Mốc giới số 68(2)+2400 hướng về Mốc giới số 67 địa bàn xã Mù Sang, huyện Phong Thổ (Giai đoạn 1)	Bộ chỉ huy bộ đội Biên Phòng tỉnh Lai Châu	Tư vấn kiểm định		Đã xong
28	Kè chống sạt lở bảo vệ dân cư, cơ sở hạ tầng tại các huyện Phong Thổ, Than Uyên và Mường Tè, tỉnh Lai Châu	Công ty TNHH ĐT&XD Mạnh Quân	Thí nghiệm chất lượng công trình		Đã xong
29	Nâng cấp đường tỉnh 133 đoạn Km0 - Km21, huyện Tân Uyên	Công ty TNHH Đầu tư và Xây dựng Mạnh Quân; Khánh Hưng; Trường Phát	Thí nghiệm chất lượng công trình		Đã xong
30	Nâng cấp đường tỉnh lộ 130 (San Thàng – Thèn Sin – Mường So)	Công ty TNHH Đầu tư và Xây dựng Mạnh Quân	Thí nghiệm chất lượng công trình		Đã xong
31	Đường hành lang biên giới đoạn Phong Thổ (tỉnh Lai Châu) - Bát Xát (tỉnh Lào Cai)	Công ty TNHH Đầu tư và Xây dựng Mạnh Quân	Thí nghiệm chất lượng công trình		Đã xong
32	Hạ tầng thiết yếu khu kinh tế cửa khẩu Ma Lù Thàng	Công ty TNHH Đầu tư và Xây dựng Mạnh Quân	Thí nghiệm chất lượng công trình		Đã xong
33	Sắp xếp ổn định các điểm dân cư, xã Tả Tổng, huyện Mường Tè	Công ty TNHH xây dựng Khánh Hưng	Thí nghiệm chất lượng công trình		Đã xong
34	Đường từ đồn trạm Biên phòng ra Mốc quốc giới phục vụ cho việc tuần tra bảo vệ Mốc, huyện Phong Thổ (giai đoạn 2)	BỘ CHỈ HUY BỘ ĐỘI BIÊN PHÒNG TỈNH LAI CHÂU	Tư vấn kiểm định		Đã xong
35	Đường Nậm Lăn - Mốc 17	Ban QLDA huyện Mường Tè	Tư vấn kiểm định		Đã xong
36	Đường giao thông liên bản Hoang Thèn, xã Hoang Thèn – bản Tả Phìn, xã Ma Li Pho, huyện Phong	Ban Quản lý dự án huyện Phong Thổ	Tư vấn kiểm định		Đã xong

Thổ				
-----	--	--	--	--

9. Cam kết chung của công ty

Công ty chúng tôi xin cam kết thực hiện các quy định về hoạt động phòng thí nghiệm, đáp ứng các yêu cầu của khách hàng về thí nghiệm chuyên ngành xây dựng, kiểm định chất lượng công trình xây dựng.

PP. THÍ NGHIỆM

CÔNG TY CỔ PHẦN KIỂM ĐỊNH ASEAN